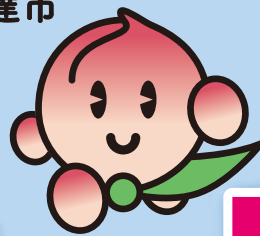




伊達氏発祥の地 福島県伊達市



第61回

伊達ももの里 マラソン大会



令和5年
2023.



ゲスト
ランナー

小澤大輝さん
(所属: 富士通)

9.3 日

出場者大募集

会場 / 保原中央交流館前
■スタート / 8:00 ■雨天決行

- 主催** 伊達ももの里マラソン大会実行委員会
- 共催** 伊達市、伊達市教育委員会、福島民友新聞社
- 主管** 保原体育協会、保原町陸上競技協会
- 後援** 県北陸上競技協会、公益財団法人福島県スポーツ協会、東日本旅客鉄道(株)福島駅、(株)JR東日本びゅうツーリズム&セールス、福島テレビ、テレビユー福島、福島放送、福島中央テレビ、ラジオ福島、ふくしまFM
- 特別協賛** 富士通 Japan (株)、富士通アイソテック(株)、富士通アイソテック労働組合、ふくしま未来農業協同組合伊達地区本部
- 協力** 伊達警察署、伊達地方消防組合、福島県保原土木事務所、阿武隈急行(株)、(医)敬仁会なかのクリニック、伊達市観光物産交流協会、伊達地区交通安全指導隊、伊達地区交通安全協会保原支部、伊達市消防団保原支団第5分団、伊達市スポーツ推進委員会、伊達市連合婦人会保原連絡協議会、伊達市保原地域 PTA

募集期間

令和5年 5月21日(日) ~ 令和5年 7月6日(木)

申込方法

■インターネット申込のみとなります
※10キロ、5キロの部は、定員になり次第締め切ります。

申込方法	インターネット	RUNET https://runnet.jp/ 事前の会員登録(無料)が必要です。 大会ホームページより、申込サイトに簡単にアクセスできます。	エントリー手数料 ~4,000円 220円 4,001円~ 5.5% (税込)

物産展 同時開催 伊達の桃などを取り揃え
お待ちしております。

支払方法	A コンビニ	各コンビニ指定の支払方法⇒支払期限は、エントリー受付手続き後「7日」となります。ただし、エントリーした日からエントリー締切日までが7日未満の場合、支払期限は、エントリー締切日の翌日となりますのでご注意ください。
	B クレジットカード払い	ご指定のクレジット会社から、所定の期日に合計金額が引き落としとなります。
	C PayPal	※Paypalは銀行口座の引き落としの利用も可能です。
	D Amazon Pay	

ひびく 第61回 伊達ももの里マラソン大会公認パック

※詳細につきましては大会 HP をご確認ください。

◆問い合わせ先 伊達ももの里マラソン大会事務局
(一財)伊達市スポーツ振興公社 事業課

〒960-0663 福島県伊達市保原町字舟橋 237 番地 6 (保原プール内)
TEL.024-597-6603 (平日 8:30~17:15)
FAX.024-572-7225 HP <https://www.datemomo.jp>



表彰

- ・10キロ・5キロの部男女総合1位～6位を大会当日に表彰します。
(スタート号砲からのグロスタイム計測)
- ・各部門別の表彰(1位～6位)については後日賞状等を送付します。
(スタートラインを通過した時点からのネットタイム計測)
- ※但し、各部門表彰は総合1位～6位入賞者を除きます。

記録

- ・完走証はWEB発行のみとなります。
(ネットタイムのため、翌日以降タイムが反映されます)
- ・ウォークの部は、当日に完歩証をお渡しします。
- ・大会記録表は、集計終了後に大会ホームページに掲載します。

参加資格

- ・健康で完走可能な方。(10キロについては90分以内。関門を途中2カ所に設置、制限時間は折返点5.28キロ地点45分後、8キロ地点77分後)
- ・年齢は大会当日の令和5年9月3日時点での満年齢。

賞品

参加賞(全員)

- ・大会オリジナルTシャツ(130・150・S・M・L・LL)
- ・スポーツドリンク

特別賞(桃)

- ・遠来賞(最北、最南の参加者 1世帯1名)
- ・敢闘賞(最高齢参加者 男女各1名)

※該当者の方には、「特別賞引換券」を郵送しますので、大会当日お引替えください。

表彰

距離	部門No.	種 目		スタート 予定時刻	参加料
		区 分			
10キロ	1	一般男子	29歳以下(高校生以上)	9:05 (定員 1,500名)	高校生 2,000円 一般 4,500円
	2	一般男子	30歳代		
	3	一般男子	40歳代		
	4	一般男子	50歳代		
	5	一般男子	60歳代		
	6	一般男子	70歳以上		
	7	一般女子	39歳以下(高校生以上)		
	8	一般女子	40歳以上54歳以下		
	9	一般女子	55歳以上		
5キロ	10	一般男子	30・40歳代	8:35 (定員 500名)	
	11	一般男子	50・60歳代		
	12	一般男子	70歳以上		
	13	一般女子	39歳以下(高校生以上)		
3キロ	14	一般女子	40歳以上	8:25	1,500円
	15	中学男子			
2キロ	16	中学女子		8:40 8:45 8:50 8:55	1,500円
	17	小学男子	6年生		
	18	小学女子	6年生		
	19	小学男子	5年生		
	20	小学女子	5年生		
	21	小学男子	4年生		
	22	小学女子	4年生		
	23	小学男子	3年生		
1キロ	24	小学女子	3年生	8:15	1,500円
	25	小学男子	2年生		
	26	小学女子	2年生		
	27	親子(お父さんと小学男女1年生以下)			
5キロ	28	親子(お母さんと小学男女1年生以下)		8:05	4,500円
	29	ウォーク			

注意事項

- ・自己都合による種目変更、キャンセルはできません。また、重複、過剰入金の場合も返金はできません。
- ・災害、荒天等もしくはその他の事情による中止の場合、参加料は返金いたしません。参加記念品を送付します。
- ・「手荷物置き場」は、事前発送時に送付する「荷札」をつけてご利用ください。但し、貴重品については、各自の責任で管理してください。荷物の盗難、紛失については、主催者では一切の責任を負えませんのでご了承ください。
- ・駐車場の駐車台数(約1,500台)に限りがありますので、公共交通機関をご利用ください。
- ・心疾患・疾病等なく、健康に留意し、十分なトレーニングをして大会に臨むこと。疾病、事故等に対し、自己の責任において参加してください。参加者全員マラソン保険に加入しますが、競技中の事故に対し応急措置はいたしますが、一切の責任を負うことはできません。参加者は万一の事故に備え保険証または写しを必ず持参ください。
- ・出走は参加申込者本人に限るものとします(代理出走の禁止)、また、年齢や性別の虚偽の申告があった場合は、出場、表彰を取消します。
- ・救護担当・審判員等が競技続行不可能と判断した場合には、ランナーに競技中止を勧告いたします。必ず指示に従ってください。
- ・競技中、緊急車両の通行等により走者を停止させ、車両の通行を優先させる場合があります。

